

HOLDINGOVÉ ZÁZNAMY V SKP – TVORBA A AKTUALIZÁCIA

Charakteristika holdingových záznamov

Súčasťou súborného katalógu periodík sú aj informácie o tom, ktorá inštitúcia, knižnica hľadaný časopis vlastní = tzv. holdingové záznamy.

Holdingový záznam je vždy pripojený ku konkrétnemu bibliografickému záznamu časopisu a obsahuje **lokačné a vlastnícke údaje**:

- lokáciu, údaj o knižnici, inštitúcii, ktorá časopis vlastní, t.j. siglu knižnice a číslo, ktoré bolo v SKP knižnici pridelené
- údaj o ročníkoch/ rokoch periodika, ktoré má knižnica vo svojom fonde,
- údaj o akvizícii, možnostiach kopírovania, požičiavaní konkrétneho periodika
- signatúru periodika v knižničnom fonde,
- poznámku vzťahujúcu sa ku kompletnosti ročníkov, príp. špecifikám uloženia periodika.

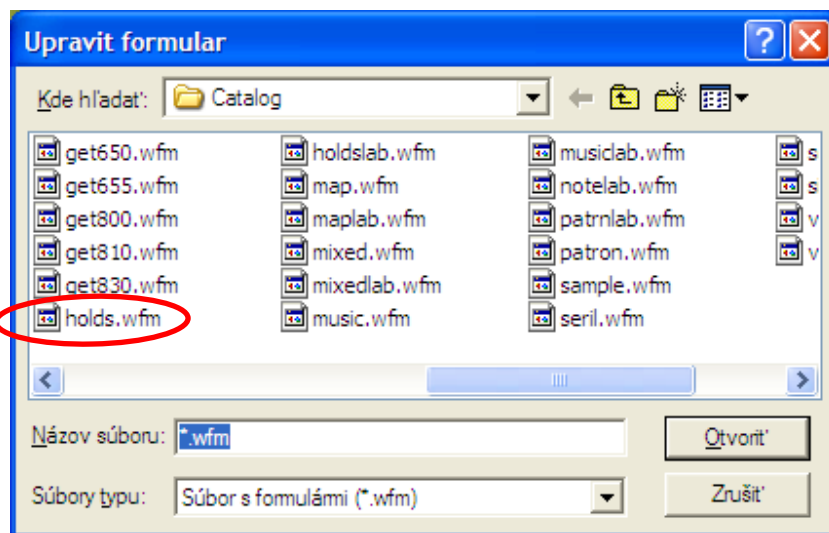
Holdingový záznam obsahuje informácie, ktoré dovoľujú identifikovať, kde, v ktorej knižnici, inštitúcii sa hľadaný periodický dokument /seriál nachádza. Súčasne informuje používateľa o tom, ktoré roky, ročníky knižnica má vo svojom fonde, či sú ročníky periodika úplné a akým spôsobom knižnica periodikom používateľom sprístupňuje, príp. obsahujú ďalšie informácie špecifické pre vlastnícku knižnicu.

Okrem toho holdingový záznam obsahuje **systémové údaje ako číslo holdingu, číslo bibliografického záznamu, ku ktorému holding patrí, dátumy úpravu holdingu a i.**

Holdingový záznam sa vytvára podľa formátu MARC 21 Format for Holdings data (resp. český preklad: *MARC 21 Formát pro exemplářové údaje. Praha 2005*), ktorý nadväzuje na MARC 21 Bibliografický formát.

V súbornom katalógu periodík sa vytvárajú tzv. **textové holdingy**. Štruktúra holdingového záznamu v súbornom katalógu periodík bola dohodnutá v spolupráci so SNK Martin v roku 2006 pri príprave konverzie SKP zo systému ALEPH do systému Virtua a je v súlade s MARC 21 Holdingové údaje.

Na záznam holdingu je určený **formulár holds.wfm**, ktorý možno nastaviť/upravovať podľa potrieb podobne ako formulár na zápis bibliografického záznamu. **Formulár vyberieme postupom cez "Súbor"** (ľavá lišta), „**Formuláre,, Upraviť formulár**“. Po kliknutí na holds.wfm sa otvorí formulár, ktorý možno upravovať.



Vo formulári možno preddefinovať niektoré hodnoty (napr. holdingovú úroveň, siglu a číslo inštitúcie, spôsob akvizície, sprístupňovania, uchovávaní, reprografickej politiky a pod.) Nastavíme v ňom (vpravo na dolnej lište) údaj, že ide o seriálové holdingy. Nastavené údaje uložíme (Ctrl + S).

Okrem kontrolných polí vrátane poľa 008, ktoré sú v marcovskom formáte povinné, boli určené tieto polia:

- **pole 852** na zápis lokácie a signatúr
- **pole 866** na zápis rokov, ročníkov a poznámok o kompletnosti či iných inštitucionálnych špecifik. Toto pole je zápis tzv. textových holdingov v komprimovanej podobe. Údaje do tohto poľa sa zapisujú, nevytvárajú sa automaticky na základe zápisu exemplárov (jednotiek).

UPOZORNENIE:

1/ Holdingové záznamy možno pridávať a vytvárať iba k bibliografickým záznamom, ktoré sú už uložené v báze.

2/ V súbornom katalógu periodík sa záznam o jednotke, exemplári nevytvára!

Polia holdingového záznamu v súbornom katalógu periodík

Pole	1. ind.	2. ind.	Podpole	Opakovateľnosť	Povinnosť	Údaj
001					vytvárané systémom	Systémové číslo holdingu
003					vytvárané systémom	Označenie bázy, ku ktorej holding patrí (SKP)
004					vytvárané systémom	Systémové číslo bibliografického záznamu, ku ktorému je holdingový záznam pripojený
005					vytvárané systémom	Dátum poslednej úpravy holdingu
008				neopakovateľné	povinné	Kódy akvizície, spôsobu požičiavania, kopírovania a pod.
039					vytvárané systémom	Záznamy dátumu a loginu operátora (toho, kto holding vytvoril, resp. upravil)
852				neopakovateľné	povinné	LOKÁCIA + signatúra
852			a	neopakovateľné	povinné	Sigla knižnice – 5-miestny alfanumerický znak
852			b	neopakovateľné	povinné	Číslo pridelené inštitúcii pre bázu Súborný katalóg periodík. *
852			i	opakovateľné	odporúčané	Signatúra pridelená periodiku vo fonde knižnice
866				neopakovateľné	povinné	Ročníky a roky periodika uchovávané v knižničnom fonde, poznámka
866	3	0	a	neopakovateľné	povinné	Ročníky a roky periodika uchovávané v knižničnom fonde
866			z	opakovateľné	nepovinné	Poznámka najmä o neúplnosti ročníkov, rokov periodika, o mieste uloženia
866			x	opakovateľné	nepovinné	Neverejná poznámka

* Číslo prideliť Univerzitná knižnica v Bratislave a zistiť ich možno aj v Adresári knižníc na adrese:
<http://adresar.ulib.sk> resp.:
<http://www.ulib.sk/sk/katalogy/katalogy-ukb/adresar-kniznic/>

Po vyplnení všetkých potrebných políček pole zatvoríme kliknutím na ikonku „OK“

Okrem týchto polí systém VIRTUA vytvára automaticky pole 039, kde zaznamenáva dátum vytvorenia alebo úpravy záznamu a prihlasovacie meno katalogizátora.

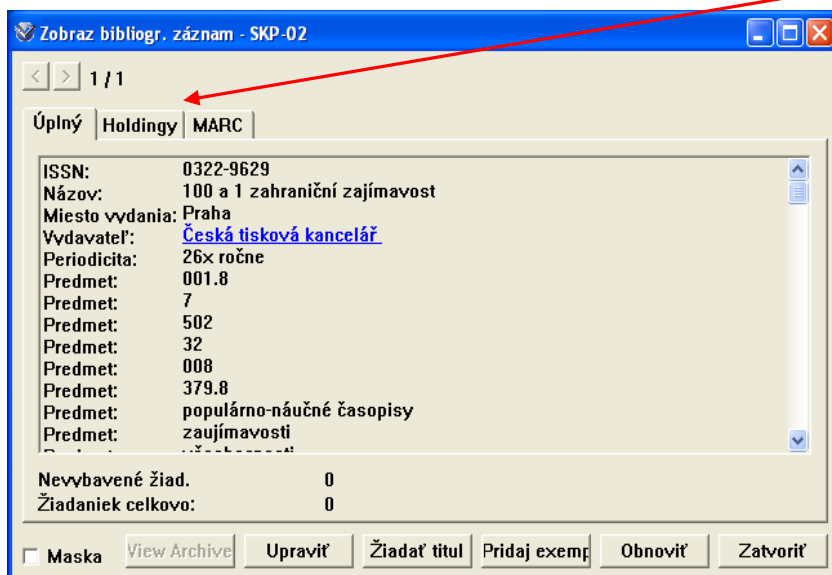
Úprava / aktualizácia holdingového záznamu

Pri vytváraní holdingového záznamu je nevyhnutné dôsledne **overiť**, či holdingový záznam pre príslušnú inštitúciu pri konkrétnom periodiku už neexistuje.

Ku každému bibliografickému záznamu jedného periodika môže byť pripojený **pre konkrétnu inštitúciu iba jeden holdingový záznam**, bez ohľadu na to koľko ročníkov, koľko exemplárov daného periodika knižnica vo svojom fonde má (vrátane rôznych pobočiek, študovní, oddelení a pod.).

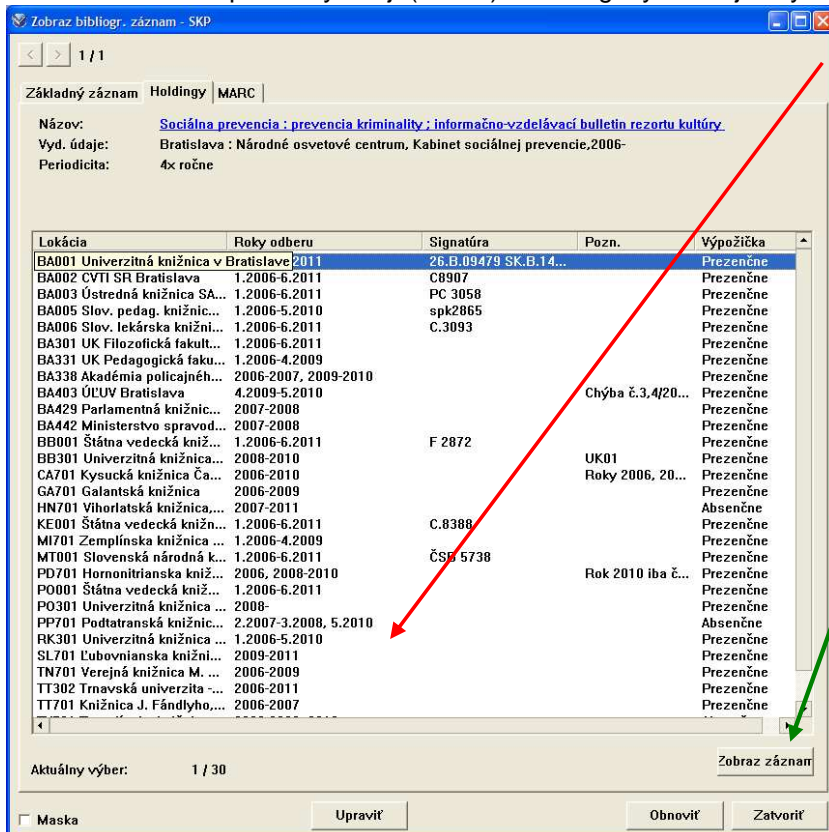
Výber existujúcich holdingov našej inštitúcie si uľahčíme použitím filtra lokácií, kde si zaškrtneme siglu. Systém nám ponúkne iba náš holding bez holdingov ostatných inštitúcií.

1/ Existujúci holdingový záznam, ktorý treba upraviť, otvoríme kliknutím na „Holdingy“



Nastavíme sa na príslušný údaj (riadok) s holdingovými údajmi vybranej inštitúcie a klikneme dvakrát

na príslušný riadok v holdingoch resp. 1x na „Zobraziť záznam“.



Zobrazí sa tzv. úplný záznam holdingu.

The screenshot shows a window titled "Zobrazit záznam holdingov - SKP". It has two tabs: "Úplný" (selected) and "MARC". The record details are as follows:

Názov:	Sociálna prevencia : prevencia kriminality ; informačno-vzdelávací bulletin r..
URL:	http://www.nocka.sk/socialna-prevencia/publikacie
Vyd. údaje:	Bratislava : Národné osvetové centrum, Kabinet sociálnej prevencie, 2006-
Periodicita:	4x ročne
ISSN:	1336-9679
Lokácia:	RK301 Univerzitná knižnica KU, Ružomberok
Uchovávanie:	neznáme
Výpožičná pol...	prezenčne


Below the details is a text box containing "1.2006-5.2010". At the bottom, there are four buttons: "Request Holding", "Upraviť", "Obnoviť", and "Zatvoriť". A red arrow points to the "Upraviť" button.

Po kliknutí na „Upraviť“ sa holdingový záznam sa otvorí na úpravu.

The screenshot shows a window titled "Editor MARC - SKP". It displays a MARC 21 record with the following fields:

<input type="checkbox"/> 001	vtls000111599	
<input type="checkbox"/> 003	SKP	
<input type="checkbox"/> 004	vtls000000400	
<input type="checkbox"/> 008	0708270u 0 4 lu 1	
<input type="checkbox"/> 039	<input type="checkbox"/> 9	{a 201102162050 {b mkuuk06 {c 201006161240 {d nem {c 200810291328 {d mkuuk06 {c 200710260730 {d mkuuk06 {y 200708271502 {z mkuuk06
<input type="checkbox"/> 852	<input type="checkbox"/> <input type="checkbox"/>	{a RK301 {b 653010000
<input type="checkbox"/> 866	3 0	{a 1.2006-5.2010

At the bottom, there is a dropdown menu set to "(y) Seriálové holdingy" and a "Maska" checkbox. Below that is a navigation bar with "<" and ">" buttons, "MARC 21 Holdingy: Holdingy", and "OPAC". At the very bottom, there is a button labeled "OPAC1" with a red arrow pointing to it.

Záznam, ktorý bol v predošlom období už uložený, má v SKP v dolnej záložke uvedené „OPAC“. Záznam podľa potreby aktualizujeme a uložíme pomocou funkčného klávesu F11, alebo klikom na ikonku s červenou šípkou na hornej lište 

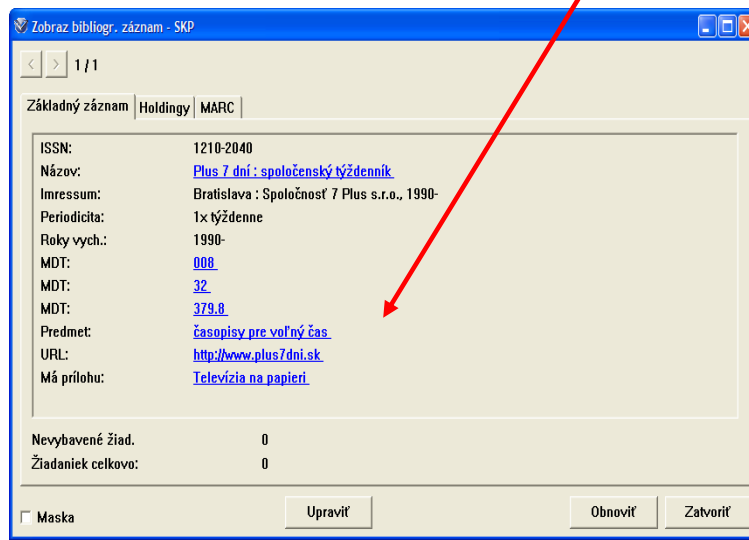
Vytvorenie nového holdingového záznamu

Nový holdingový záznam vytvárame iba vtedy, ak pre danú inštitúciu záznam ešte neexistuje.

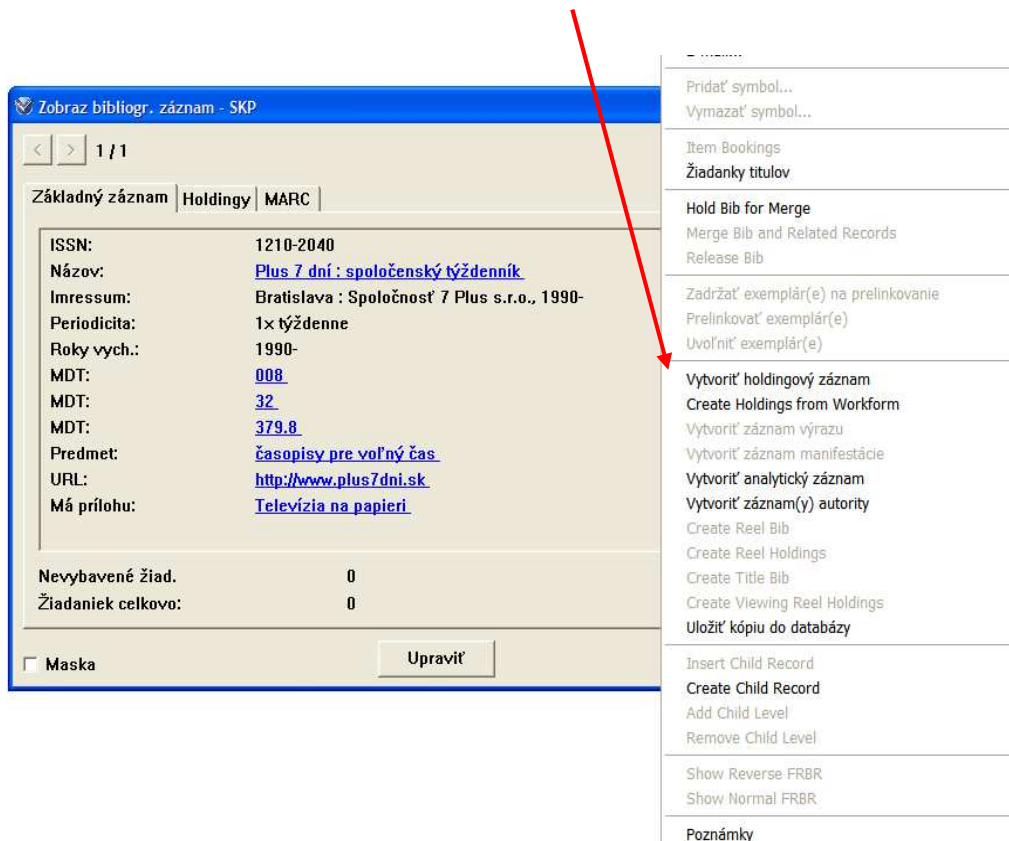
Ak chceme k novovytvorenému bibliografickému záznamu holding, musí byť bibliografický záznam uložený do databázy.

Postup pri vytváraní nového holdingového záznamu k existujúcemu starému alebo novému bibliografickému záznamu periodika je zhodný.

Kurzorom sa nastavíme do šedého (šedohnedého) okna záznamu periodika



a pravým tlačidlom myši zvolíme možnosť „Vytvoriť holdingový záznam“.



Po jeho odkliknutí sa zobrazí formulár na zápis holdingových údajov, resp. otvorí sa okno s formulármi v časti Catalog systému Virtua (viď s. 2) , kde vyberieme formulár **holds.wfm**.

V ľavej spodnej časti formulára nastavíme:

„(y) Seriólové holdingy“

V SKP nikdy nenastavujeme jednočasťové exempláre holdingov alebo viacčasťové exempláre holdingov.

Novovytváraný holdingový záznam, ktorý nie je ešte uložený v SKP, má v dolnej záložke uvedené „Bez názvu“

Vyplnenie polí holdingového záznamu v SKP

001 až 004 do týchto polí nevpisujeme nič, systém ich generuje automaticky

Pole s údajmi pevnej dĺžky 008 v holdingovom zázname

Ukážka poľa 008 pri časopise získanom kúpou, ktorý už nevychádza a knižnica má k dispozícii všetky ročníky a čísla. Časopis sa trvale uchováva, požičiava sa prezenčne a možno z neho vyhotovovať reprografické kópie.

008 po kliknutí do riadku tohto poľa sa zobrazí okno editora fixného poľa

Jednotlivé položky pol'a 008 vyplníme nasledovne:

Lokálna úroveň	4 (znamená, že záznam bol vyplnený manuálne, nebol prevzatý či inak vytvorený)
Status záznamu	Nový záznam, v prípade úpravy staršieho holdingového záznamu: korigovaný/revidovaný
Úroveň kódovania	 Holdingová úroveň 3 (tretí riadok) (vždy) *
Exemplár	 Bez informácie o exemplári
Status akvizície	Ak je známy vyberieme z ponuky, inak : "Nie je známy"
Akvizičná metóda	Ak je známa a je pre všetky ročníky zapísané do jedného holdingového záznamu zhodná, tak vyberieme z ponuky, inak „Nie je známa“,
Zrušenie	ak vieme predpokladaný dátum zrušenia odberu vo forme RRMM, inak neuvádzame nič
Všeob. udržanie (ako sa bude dokument uchovávať)	výber z ponuky (trvalé, dočasné, neuchováva sa, nie je známe a pod.), resp. nechávame prázdne
Špeciálne uchovávanie (špecifická stratégia uchovávanania)	-ak nemáme špeciálne podmienky a časopis uchovávame trvale, tak nechávame políčko prázdne (znaky # nezapisujeme) - ak časopis uchovávame obmedzený čas tak zapíšeme zvislú čiaru za ňou napr. počet rokov (y), resp. počet mesiacov (m) alebo týždňov (w) napr. 5y znamená, že časopis sa v knižnici bude uchovávať 5 rokov
Kompletnosť	ak poznáme vyberieme z ponuky, inak neuvádzame nič - úplný – vtedy ak knižnica vlastní 95-100% všetkých vydaných ročníkov a čísel
Kópie (počet exemplárov)	v SKP nevypĺňame, nechávame prázdne
Výpožičná politika	vyberieme z ponuky limitovaná = prezenčné požičiavanie; bude sa požičiavať = absenčné požičiavanie
Repro politika	ak poznáme vyberieme z ponuky, inak neuvádzame nič
Jazyk	necháme prázdne **
Kompozit (samostatné/združené kópie)	Vždy uvádzame „ Súborná správa o exemplároch “ to zn., že údaje v holdingu sú spoločné pre všetky príp. exempláre popisovaného periodika
Dátum správy	zapíšeme aktuálny dátum, alebo necháme prázdne
Zapísané	v tvare RRRMMDD – vytvára systém sám
VIRTUA	údaj generuje systém
Použité	nezapisujeme, údaj o dátume a čase vytvorenie, resp. následnej aktualizácie holdingu generuje systém

* Úroveň kódovania je údajom z tzv. návestia záznamu

** kód jazyka v holdingovom zázname označuje jazyk použitý pri označovaní čísel, ročníkov, rokov na danom časopise. Zapisuje sa vtedy, keď sa v holdingovom zázname používajú polia 863-865 Číslovanie a chronológia, ktoré slúžia na generovanie časových údajov a radových číselníkov pri zobrazení. **V SKP sa tieto polia nepoužívajú a preto kód jazyka nie je potrebné uvádzať.**

Po vyplnení všetkých potrebných položiek v editore okno zatvoríme kliknutím na OK.

V prípade potreby pridávame, resp. mažeme polia buď kliknutím pravým tlačidlom alebo pomocou ikoniek.

Pole 852 – Lokácia – neopakovateľné pole

Indikátory nie sú definované.

Podpolia

Podpole a – povinné, neopakovateľné - päťmiestna alfanumerická sigla knižnice

(napr. RK301, KE308, LE301)

Podpole b – povinné, neopakovateľné = číslo inštitúcie pridelené pre SKP

Obsahuje číslo knižnice/inštitúcie určené pre bázu Súborný katalóg periodík.

Číslo prideliť Univerzitná knižnica v Bratislave a zistiť ich možno aj v Adresári knižníc.

Podpole i – signatúra, opakovateľné. Ak má časopis viac signatúr zapisujeme každú signatúru do opakovaného podpoľa \i

Pole 866 – Údaje o ročníkoch/rokoch periodika vo fonde knižnice - opakovateľné pole

Prvý indikátor – 3 – charakterizuje sumárny zápis holdingov.

Druhý indikátor – 0 - značí že ide o neštandardizovaný zápis údajov.

Podpolia

Podpole a – povinné, neopakovateľné.

Obsahuje údaje o ročníkoch a rokoch periodika, resp. iba rokoch uchovávaných v knižničnom fonde danej inštitúcie. Ročník bez uvedenia roku zapisujeme iba výnimočne, keď nie je možné rok určiť. Viac za sebou idúcich rokov (resp. aj zväzkov, bandov, tomov, volumov a pod.) zapisujeme rozpätím rokov.

Podpole z – nepovinné, opakovateľné. Obsahuje poznámku o neúplnosti ročníkov/rokov, príp. iné špecifiká (napr. osobitné uloženie) určenú pre používateľov

Podpole x – nepovinné, opakovateľné. Obsahuje tzv. neverejnú poznámku.

Pri zápise používame buď tzv. **zatvorený interval rokov** alebo **otvorený interval rokov**.

V zatvorenom intervale sa presne uvádza posledný rok nachádzajúci sa v knižničnom fonde. Zatvorený interval je povinný pri ukončení odberu periodika, resp. pri periodikách, ktoré prestali vychádzať.

Ak knižnica odoberá časopis priebežne môžeme použiť aj tzv. **otvorený interval rokov**. Zapišeme iba prvý rok/ročník, rok odberu s pomlčkou. Pri použití tohto spôsobu je potrebné pamätať, že pri ukončení odberu, resp. skončení vychádzania periodika musíme zapísať posledný ročník/rok, ktorý je vo fonde.

Údaje zapisujeme v tvare:

Ročník bodka rok bez medzier napr. : **27.2005**

Príklady zápisu polí 852 a 866

Otvorený interval

Knižnica odoberá časopis od roku 1995 nepretržite, s výnimkou rokov 1997-1999 .

Časopis sa nachádza na Fakulte zdravotníctva.

852		\a RK301 \b 653010000 \i C.123
866	30	\a 32.1995-34.1996, 38.2000- \z Fakulta zdravotníctva

Knižnica odoberá časopis od r. 2005 doteraz s výnimkou roč. 36 (2006) a v roč. 35 (2005) chýba viac ako 5 čísel .


852		\a KE308 \b 303080000 \i C.8851
866	30	\a 35.2005, 37.2007- \z R. 2005 je neúplný

Zatvorený interval


Knižnica odoberá časopis od r.1997 doteraz ale nemá všetky ročníky, v r.2007 chýbajú č. 2,5,10

852		\a LE301 \b373010000
866	30	\a 1997-2000, 2003-2004, 2007-2012 \z Chýbajú č.2,5,10/2007

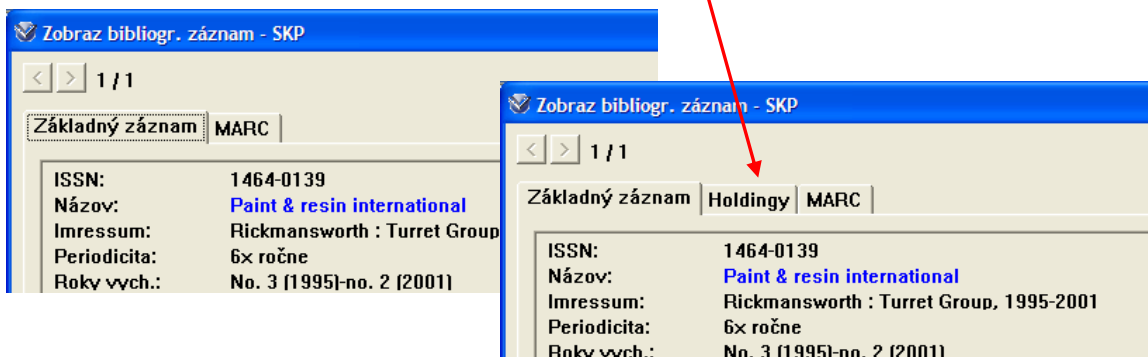
Uloženie holdingového záznamu do databázy

Pred uložením nového alebo aktualizovaného holdingu do databázy SKP správnosť zapísaných údajov vizuálne skontrolujeme. Systém dáva tiež možnosť skontrolovať záznam pomocou známej ikonky na kontrolu záznamov.  Zistené chyby opravíme.

Holdingový záznam uložíme :

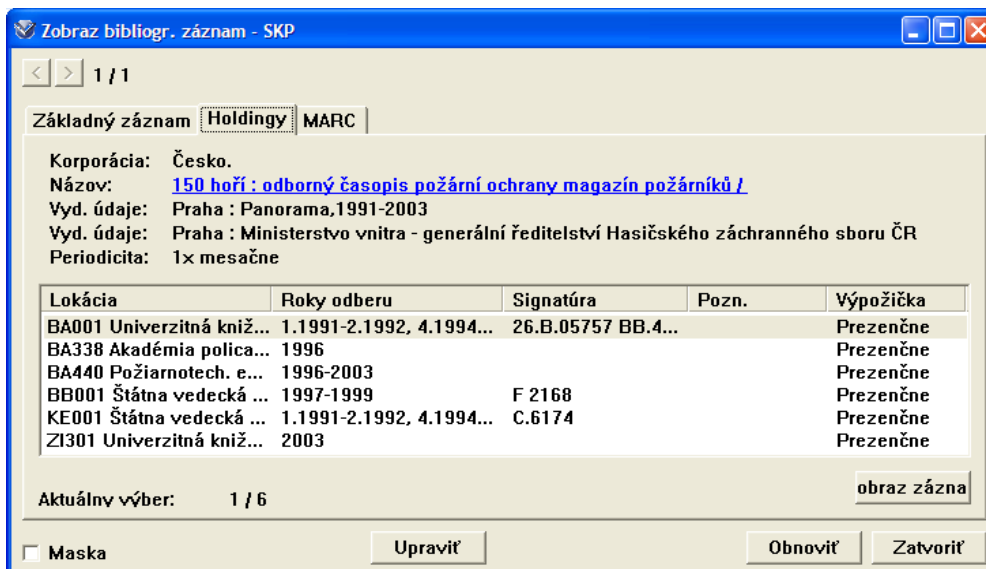
- klikom na ikonku s červenou šípkou (ulož do databázy) , alebo
- funkčným tlačidlom F11 alebo,
- pomocou ponuky „Súbor – Uložiť do databázy“.

Po uložení holdingu sa vrátíme do tabuľky s náhľadom bibliografického záznamu (Základný záznam) a klikneme na tlačidlo Obnoviť. Ak pri bibliografickom zázname žiadny holding predtým pripojený nebol, tak okrem záložky MARC sa zobrazí aj záložka Holdingy. Ak tam holdingy iných knižníc už boli, tak náš nový holding sa k nim priradí (abecedne) podľa sigly.

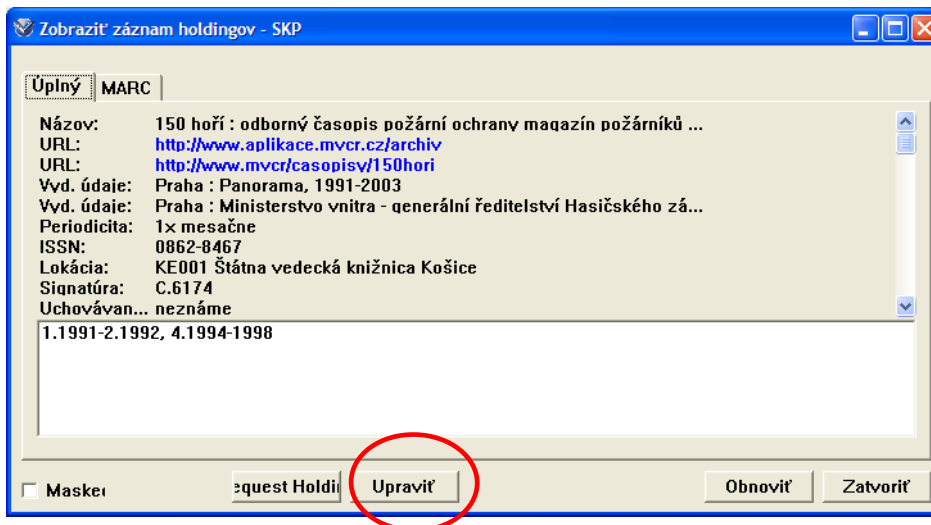


Vymazanie holdingového záznamu

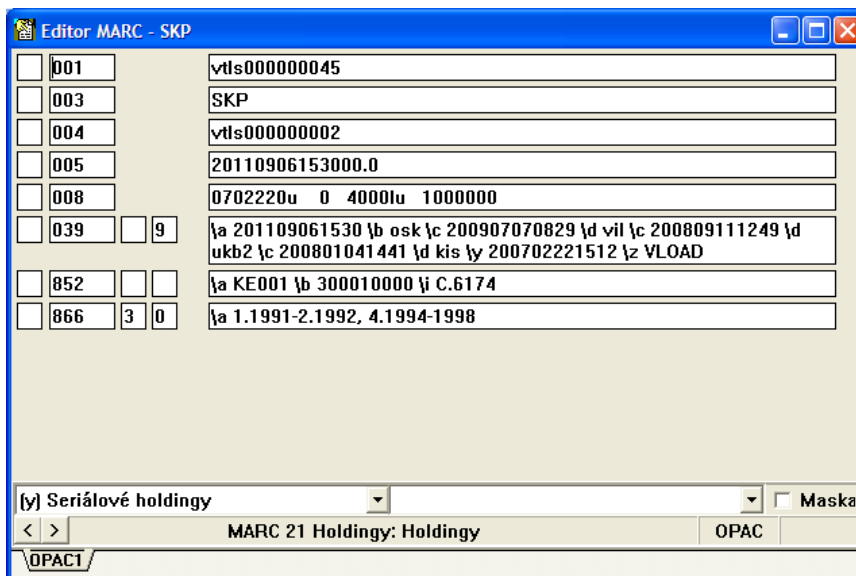
Bibliografický záznam časopisu, pri ktorom chceme zmazať holdingový záznam, nájdeme v databáze. Otvoríme okno s holdingovými záznamami:



Vybraný holdingový údaj selektujeme dvojitým kliknutím:

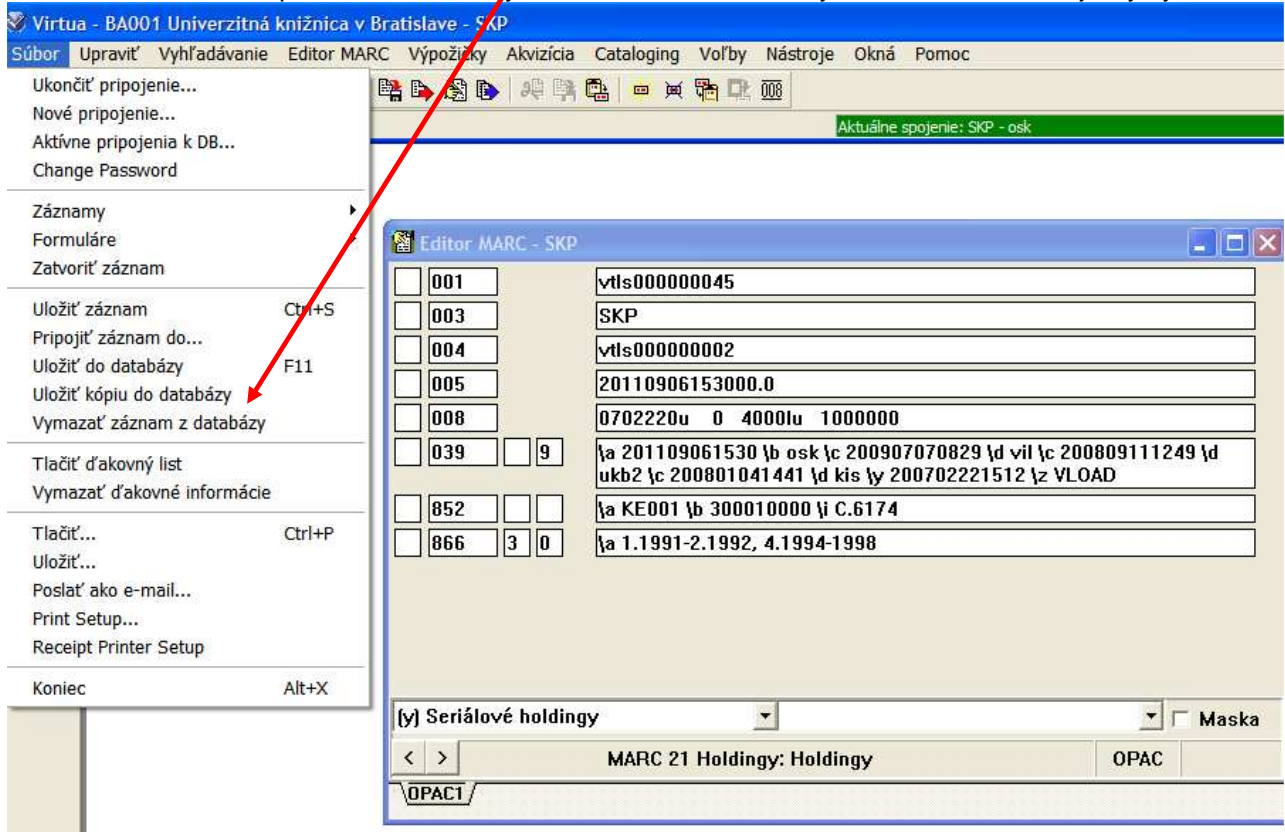


a po kliknutí na „Upravit“ sa záznam edituje – otvorí na úpravu

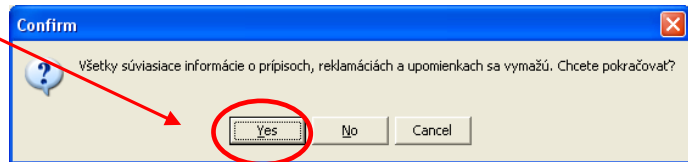


Presvedčíme sa, že skutočne ide o holdingový záznam, ktorý chceme zrušiť, pretože v systéme VIRTUA zmazaný holdingový záznam nemožno už v žiadnom prípade obnoviť a ani zmazaný holding zobraziť.

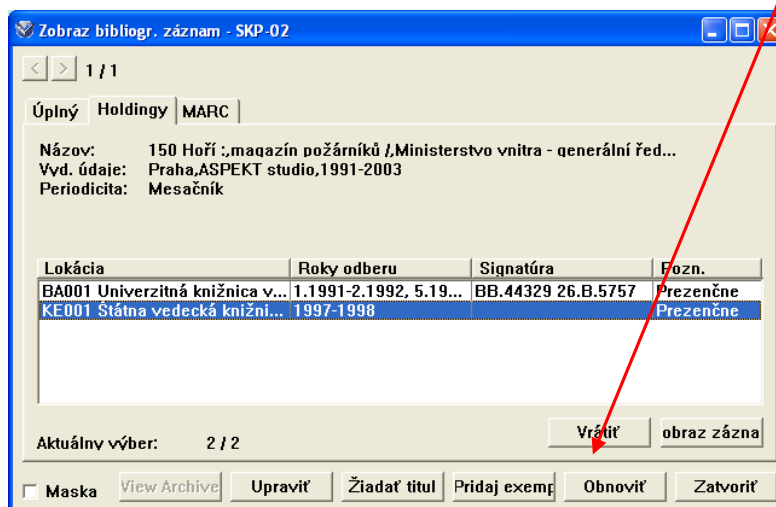
Následne záznam cez ponuku „Súbor – Vymazať záznam z databázy“ v ľavom rohu hornej lišty vymažeme.



Odkliknutím okna „Vymazať záznam z databázy“, sa záznam definitívne vymaže z databázy:

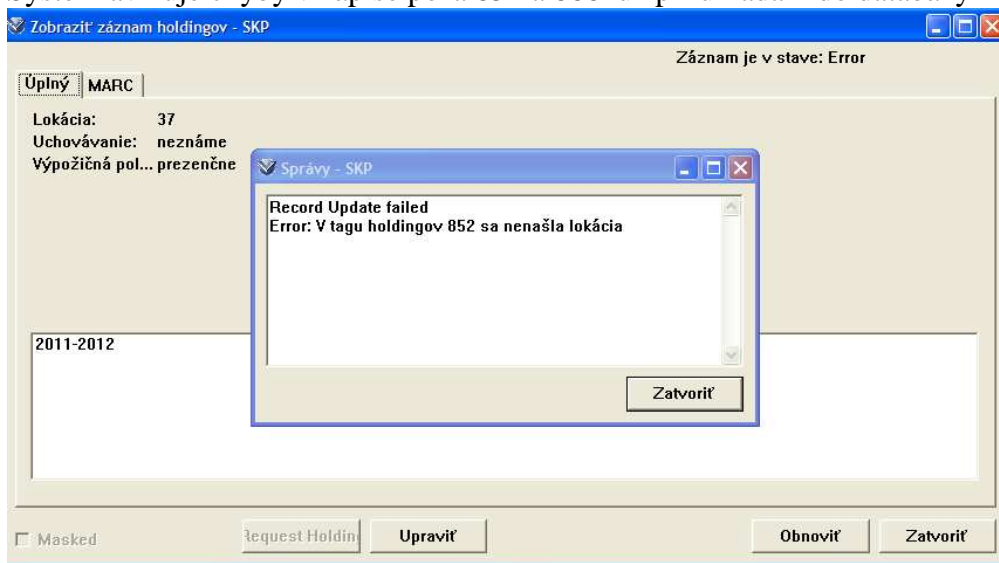


Ak chceme vykonané zmeny premietnuť hneď na obrazovke je potrebné kliknúť na „Obnoviť“

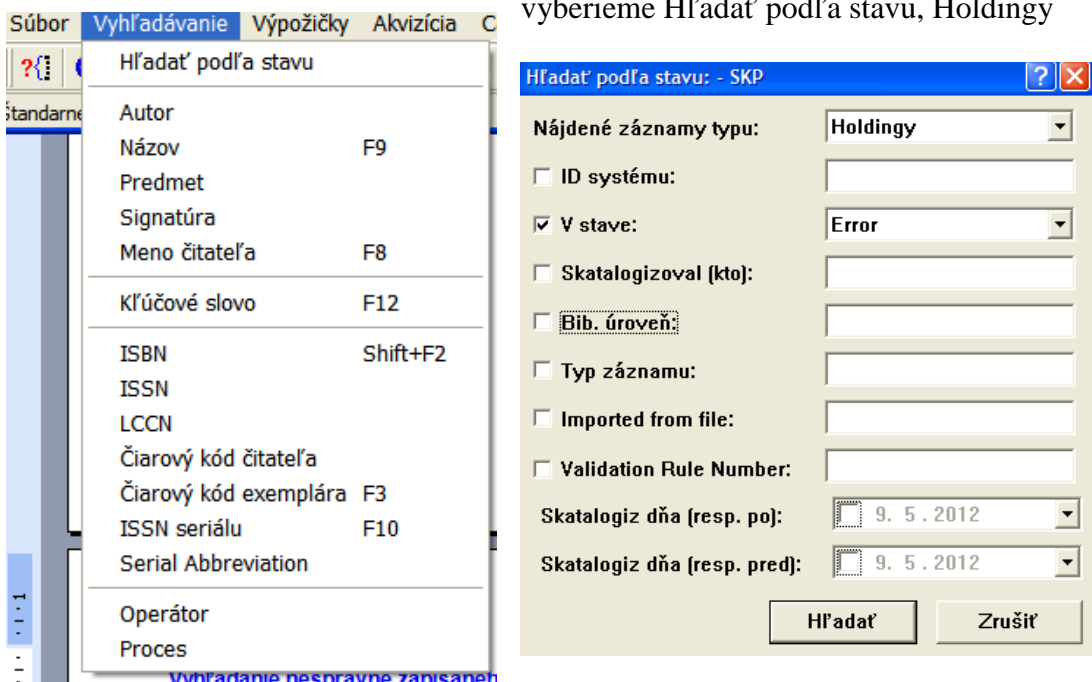


Vyhľadanie nesprávne zapísaného holdingového záznamu

Systém avizuje chyby v zápise poľa 852 a 866 už pri ukladaní do databázy



Nesprávne zapísaný holding nájdeme aj pomocou „Vyhľadávania“ na hornej lište, kde si vyberieme Hľadať podľa stavu, Holdingy



Po kliknutí na riadok v „Počte nájdených záznamov ...“ sa zobrazí nesprávne vyplnený holding. Holding editujeme, upravíme a uložíme do databázy.

